

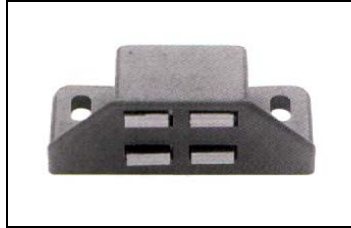
## ART.914



ART.	Altezza	Larghezza	Profondità	Finitura	PZ. Conf.
CA914CO	14	35	19	Bianco - Marrone	100

Forza : KG. 4

## ART.662



ART.	Altezza	Larghezza	Profondità	Finitura	PZ. Conf.
CA662CO	14	42	18	Bianco - Marrone	100

Forza : KG. 5

## ART.652



ART.	Altezza	Larghezza	Profondità	Finitura	PZ. Conf.
CA652CO	15	87	18	Bianco - Marrone	25

Forza : KG. 12

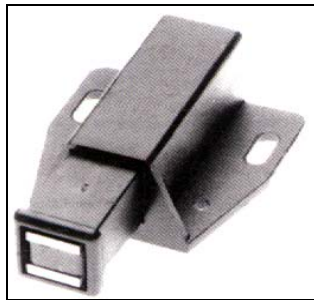
## ART.656 Calamita ad incasso indicata per porte scorrevoli



ART.	Altezza	Larghezza	Profondità	Finitura	PZ. Conf.
CA656OL	96	16	11	Ottone lucido	50

Forza : KG. 12

## ART.690



ART.	Altezza	Larghezza	Profondità	Finitura	PZ. Conf.
CA690CO	17	40	40	Bianco Nero	100

Calamita automatica a spinta.

Forza : KG. 10

## ART.697



ART.	Altezza	Larghezza	Profondità	Finitura	PZ. Conf.
CA697CO	16	74	34	Bianco Nero	100

Calamita automatica a spinta doppia.

Forza : KG. 6

## ART.643

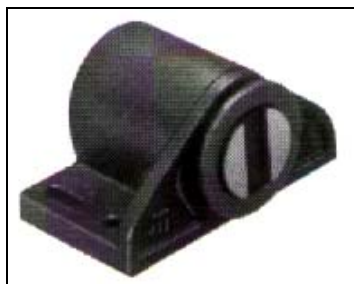


ART.	Altezza	Larghezza	Profondità	Finitura	PZ. Conf.	EURO
CA643CO	21	20	30	Nera	100	0.31

Calamita regolabile con basetta premontaggio nylon.

Forza : KG. 6

## ART.925 – 926



ART.	Altezza	Larghezza	Profondità	Finitura	PZ. Conf.	EURO
CA925CO	16	29	25	Bianco - Marrone	100	0.59
CA926CO	18	36	25	Bianco - Marrone	100	0.83

ART.925 Forza KG. 4

ART.926 Forza KG. 6

## ART.906 – 907 – 909 – 912



ART.	Ø Foro	Profondità	Finitura	PZ. Conf.	EURO
CA906CO	8	10	Nero	100	0.44
CA907CO	8	15	Nero	100	0.44
CA909CO	11	15,5	Nero	100	0.49
CA912CO	13	18,5	Nero	100	0.64

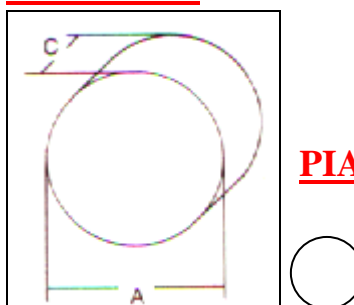
ART.906 Forza KG. 2. Montaggio a pressione.

ART.907 Forza KG. 3. Montaggio a pressione.

ART.909 Forza KG. 4. Montaggio a pressione.

ART.912 Forza KG. 6. Montaggio a pressione.

## ART. 62- 82



ART.	A mm	B mm	Finitura	PZ. Conf.	EURO
MA62NI	6	2	Nichelata	/	0.44
MA82NI	8	2	Nichelata	/	0.52

## PIATRINO PER CAL. ART. 62 - 82

ART.	Ø Foro	Profondità	Finitura	PZ. Conf.	EURO
PI62NI	6	2	Nichelata	/	0.03
PI82NI	8	2	Nichelata	/	0.03

# Piastrine per calamite

## ART. 780



ART.	Dimensioni mm	Finitura	PZ. Conf.	EURO
PI780ZI	37x12	Zincata	/	0.06

## ART. 631



ART.	Dimensioni Ø	Finitura	PZ. Conf.	EURO
PI631ZI	15	Zincata	/	0.06

## ART. 646



ART.	Dimensioni Ø	Finitura	PZ. Conf.	EURO
IN646ZI	15	Zincata	/	0.19

## ART. 641 Per vetri



ART.	Dimensioni Ø	Finitura	PZ. Conf.	EURO
PI641ZI	15	Zincata	/	0.31